

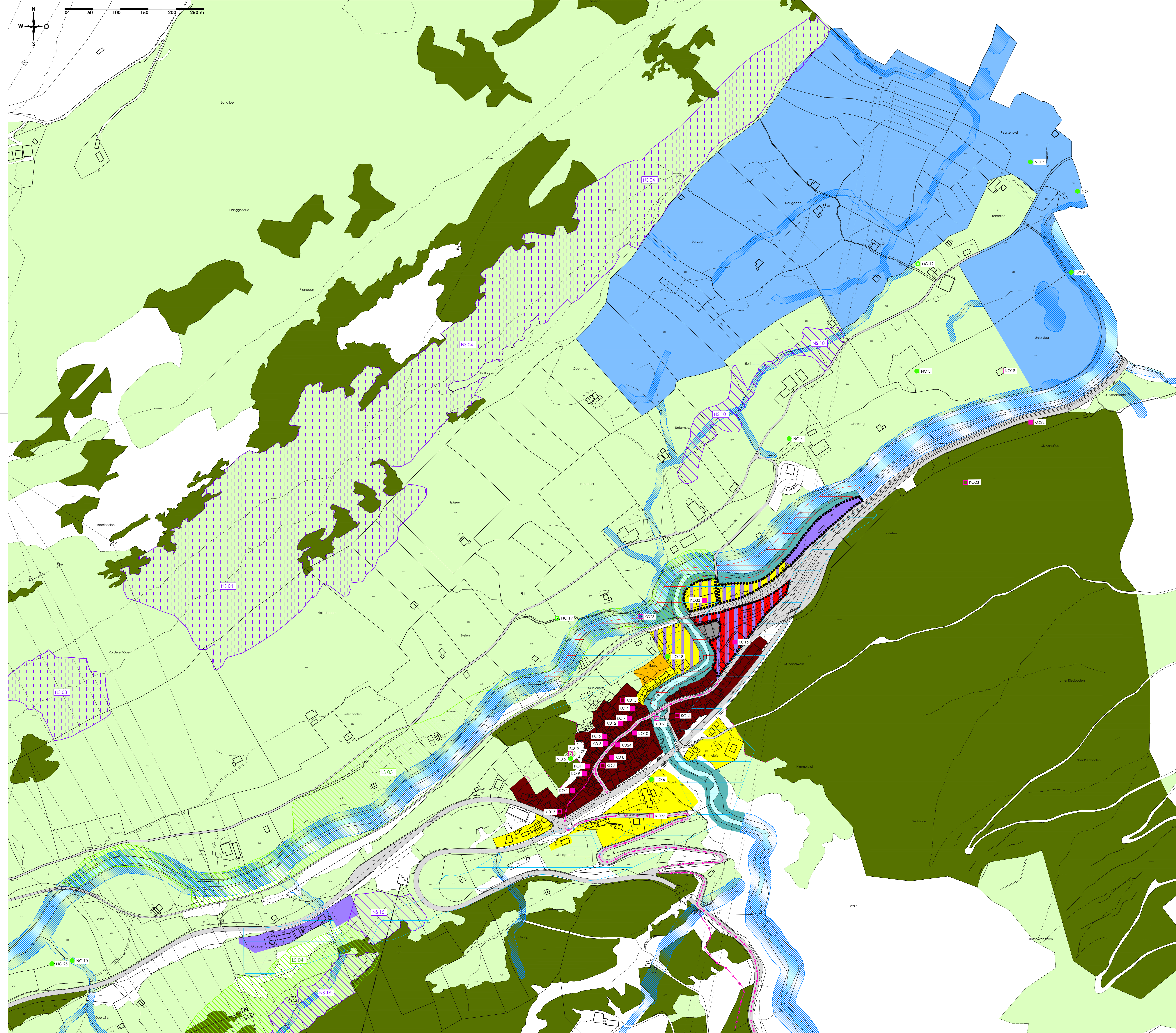
Nutzungsplan Dorf

Mst. 1 : 2'500

30 Tage öffentlich aufgelegt vom 21. September 2012 bis 22. Oktober 2012
 Von der Einwohnergemeindeversammlung beschlossen am 19. Dezember 2012
 Vom Regierungsrat mit Beschluss Nr. 2013-294 R-362-30 genehmigt am 21. Mai 2013

375-03 25. März 2013
 Grösse: 105/74
 Gez.: DZ/aw/EB
 Kontr.: RO
 Profille: F:\27Hospental\03_0712_ammw\hosp_20_mf_0ndevgen_plaette.dwg

R+K Büro für Raumplanung AG
 Remund + Kuster
 Churerstrasse 47 | Postfach 147
 CH-8008 Prättigau 12 | Telefon 055 415 00 15
 www.remund-kuster.ch | info@remund-kuster.ch



Verbindlicher Planinhalt

- Bauzonen**
- K Kernzone
 - W2 Wohnzone 2 Geschosse
 - W2K Wohnzone 2 Geschosse Kirchhügel
 - WG2 Wohn- und Gewerbezone 2 Geschosse
 - WG4 Wohn- und Gewerbezone 4 Geschosse
 - GE Gewerbezone
 - OE Zone für öffentliche Bauten und Anlagen
 - SFG Zone für Sport- und Freizeitanlagen Golf
 - VF Verkehrsflächen

- Nichtbauzonen**
- L Landwirtschaftszone
 - RZ Reservezone

- Weitere Zonen und Festlegungen**
- NSLü Naturschutzzone lokal, überlagert
 - LSI Landschaftsschutzzone lokal
 - GZr Gefahrenzone rot (erhebliche Gefahr)
 - GZb Gefahrenzone blau (mittlere Gefahr)
 - GR Gewässerraumzone
 - GRÜ Gewässerraumzone überlagert
 - QGPp Zone mit Quartiergestaltungsplanpflicht
 - KOml Kulturobjekt regional/national, linear (historischer Verkehrsweg)
 - WG Waldgrenze

Orientierender Planinhalt

- Grundnutzung**
- Wa Wald
 - Ge Gewässer

- Weitere Zonen und Festlegungen**
- NSrn Naturschutzzone regional/national
 - KOI Kulturobjekt lokal
 - KOm Kulturobjekt regional/national
 - NOI Naturobjekt lokal
 - NOm Naturobjekt regional/national