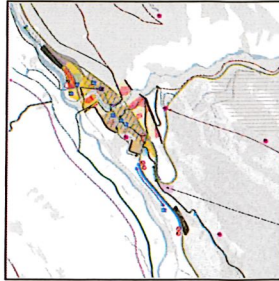


Siedlungsleitbild 2026

Karte Dorf, Mst. 1:2'500

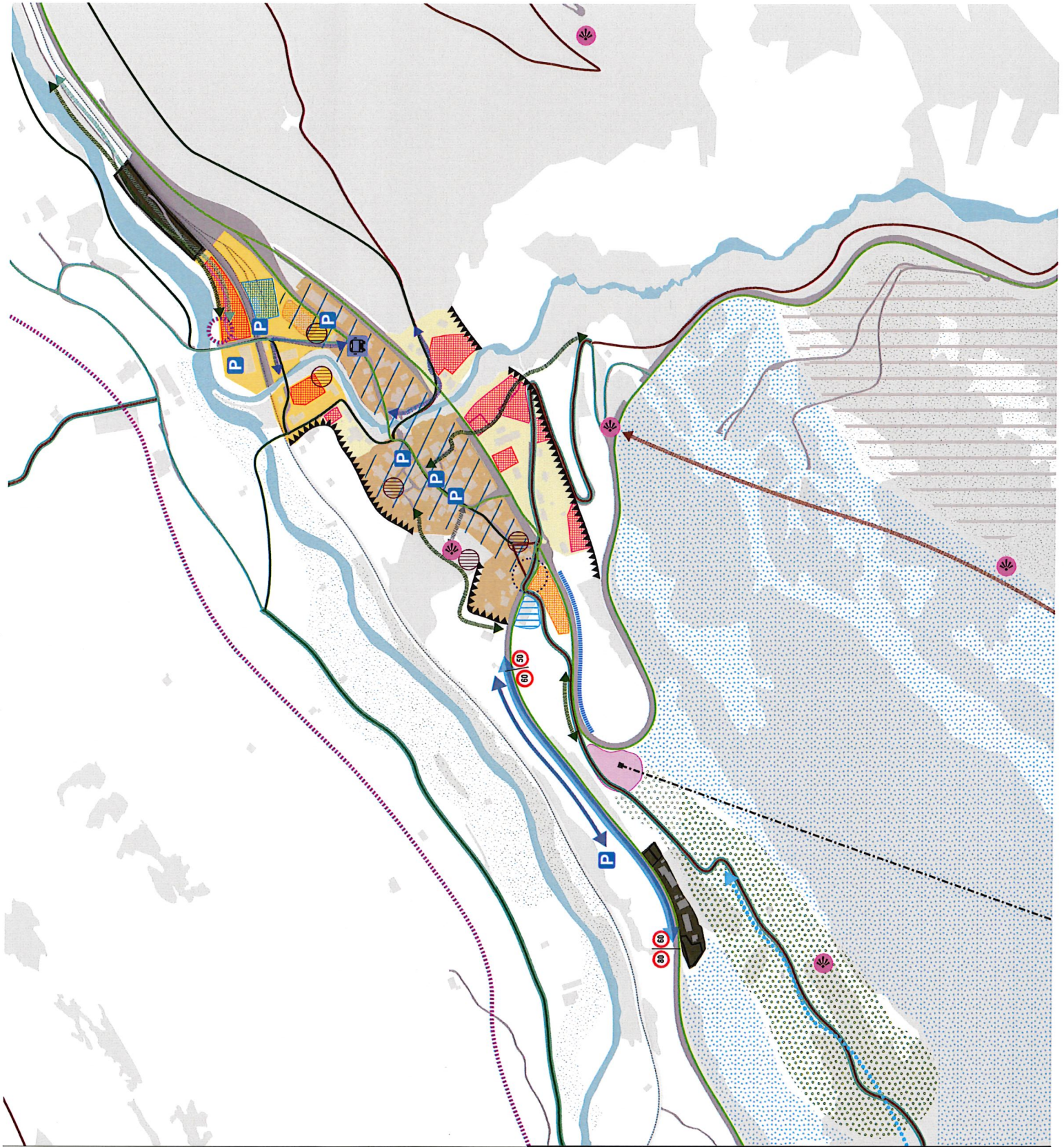
Mitwirkung



375_13
28. April 2026

R+K

Die Raumplaner.



- Inhalte**
- Städling
 - Grünbel
 - Angergrün
 - Kernzone
 - Gewerbezone
 - Wohnzone
 - Wohn- und Gewerbezone
 - Umzonungsfähige (keine WMZ-Zone)
 - Potenzielle Rückzonungsfähigen (nächste Nutzungsplanungsrevision)
 - Baunehmobilisierung (Zeithorizont 10-15 Jahre)
- Verkehr**
- Grünbel
 - Tempo 30-Zone
 - Tempo 60 km/h
 - Verbesserung Strassenquerung
 - Verbesserung Fahrbarkeit
 - Ausbau Strasse
 - Verbesserung Verkehrssicherheit
 - Behindertengerechte Bushaltestelle
 - Öffentliche Parkplätze
 - Winterparkplätze erhalten
 - Trottoir
 - Landchaft, Naherholung und Tourismus
 - Langlaufloipe
 - Einstieg Langlaufloipe
 - Selbahn
 - Aussichtspunkt
 - Frei-/ Grünflächen, Plätze, Begegnungsorte
 - Touristische Entwicklung ermöglichen
 - Gebiet für touristische Aktivitäten
- Wander- und Bikewege**
- Angergrün
 - Grünbel
 - Velowege
 - Wanderwege
 - Bikewege